

¿Qué es ABLE?

¿Qué es una cuenta ABLE?

Las cuentas “Achieving a Better Life Experience (ABLE) (Mejorar la Experiencia de Vida) son cuentas de ahorro con ventajas tributarias para individuos calificados con discapacidad y sus familias. El beneficiario de una cuenta ABLE es el titular de la cuenta. El beneficiario de la cuenta, su familia, amigos o el SNT (Special Needs Trust: Fideicomiso para Necesidades Especiales) del titular de la cuenta pueden aportar fondos a la cuenta ABLE individual. Por ejemplo, una persona con una discapacidad, que recibe fondos de la Seguridad de Ingreso Suplementario (SSI) puede ahorrar hasta **\$100,000** y seguir siendo elegible para SSI. Una persona beneficiaria de **Medicaid** puede ahorrar **cualquier monto dentro de una cuenta ABLE** y podrá seguir disfrutando de los beneficios de Medicaid. Un titular de una cuenta ABLE también puede ahorrar para su **jubilación** dentro de una cuenta ABLE.

¿Por qué es necesario abrir una cuenta ABLE?

Millones de individuos con discapacidad y sus familias dependen de una amplia variedad de beneficios públicos para asistencia en materia de ingresos, salud, alimentación y vivienda. La elegibilidad para muchos de estos beneficios públicos, como SSI, el Programa de Asistencia Nutricional Complementaria (SNAP) y Medicaid requiere superar una prueba de medios o recursos económicos que limita la elegibilidad al exigir a los individuos que informen ahorros por más de \$2,000 en efectivo, fondos previsionales y otros conceptos de valor significativo. Las cuentas de ahorro ABLE les permiten a los individuos elegibles y a sus familias ahorrar dinero sin afectar en gran medida su elegibilidad para SSI, Medicaid y los demás beneficios públicos.

¿Qué es NRC de ABLE?

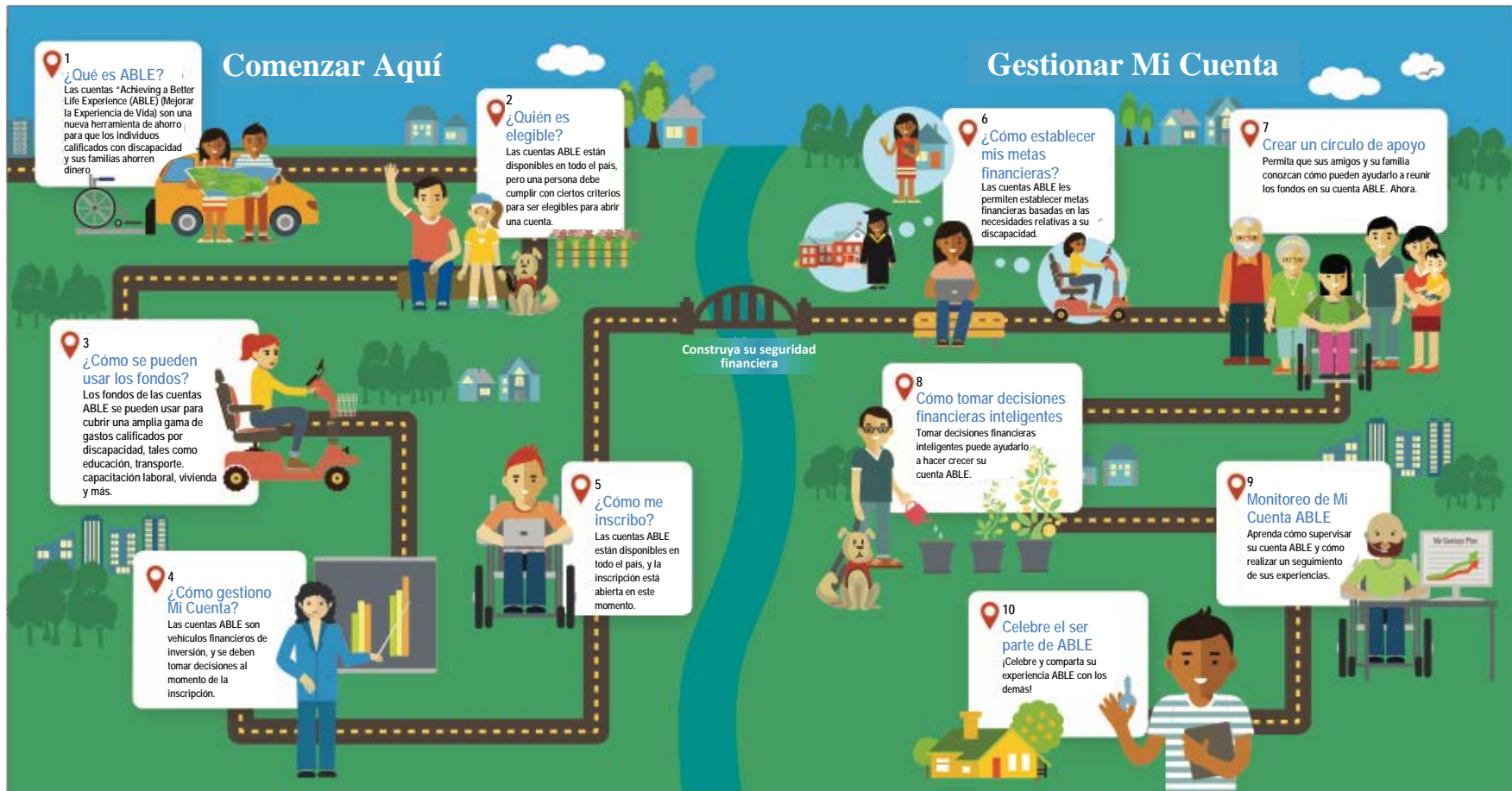
El Centro Nacional de Recursos (NRC) de ABLE (ABLENRC.org) es un espacio colaborativo que reúne inversiones, apoyo y recursos de algunas de las organizaciones de discapacidad a nivel nacional más grandes e influyentes del país en un esfuerzo por acelerar el diseño y la disponibilidad de las cuentas ABLE para cubrir las necesidades de los individuos y sus familias.

Administrado por el Instituto Nacional de Discapacidad (NDI - National Disability Institute), el objetivo del Centro es proveer información confiable y coherente relativa a los beneficios de una cuenta ABLE. Además, el Centro tiene como propósito educar a los individuos con discapacidad y a sus familias, a los gobiernos estatales y legislaturas, y a las compañías de servicios financieros, incluidos los planificadores de finanzas y los abogados que se dedican a fideicomisos y planificación de herencia, acerca del impacto potencial de ABLE sobre la experiencia de la calidad de vida del individuo.

¿Qué proveemos?

- Material educativo, que incluye webinars en línea gratuitos
- Actividades de capacitación y asistencia técnica
- Análisis de legislación y políticas públicas relacionadas con ABLE
- Investigación sobre el uso de las cuentas ABLE y funcionamiento de los programas de ahorro ABLE implementados por el estado
- Comparación punto por punto de los diferentes programas estatales
- Redes de difusión en todo el país

Hoja de ruta para acceder a ABLE #ABLEtoSave



Para obtener más información acerca de la Ley ABLE y las cuentas ABLE, visite www.ablenrc.org. Administrado por el Instituto Nacional de Discapacidad (NDI)